

			ČÍSLO SOUPRAVY:
REVIZE Č.	DATUM	ZMĚNA	



SUDOP BRNO

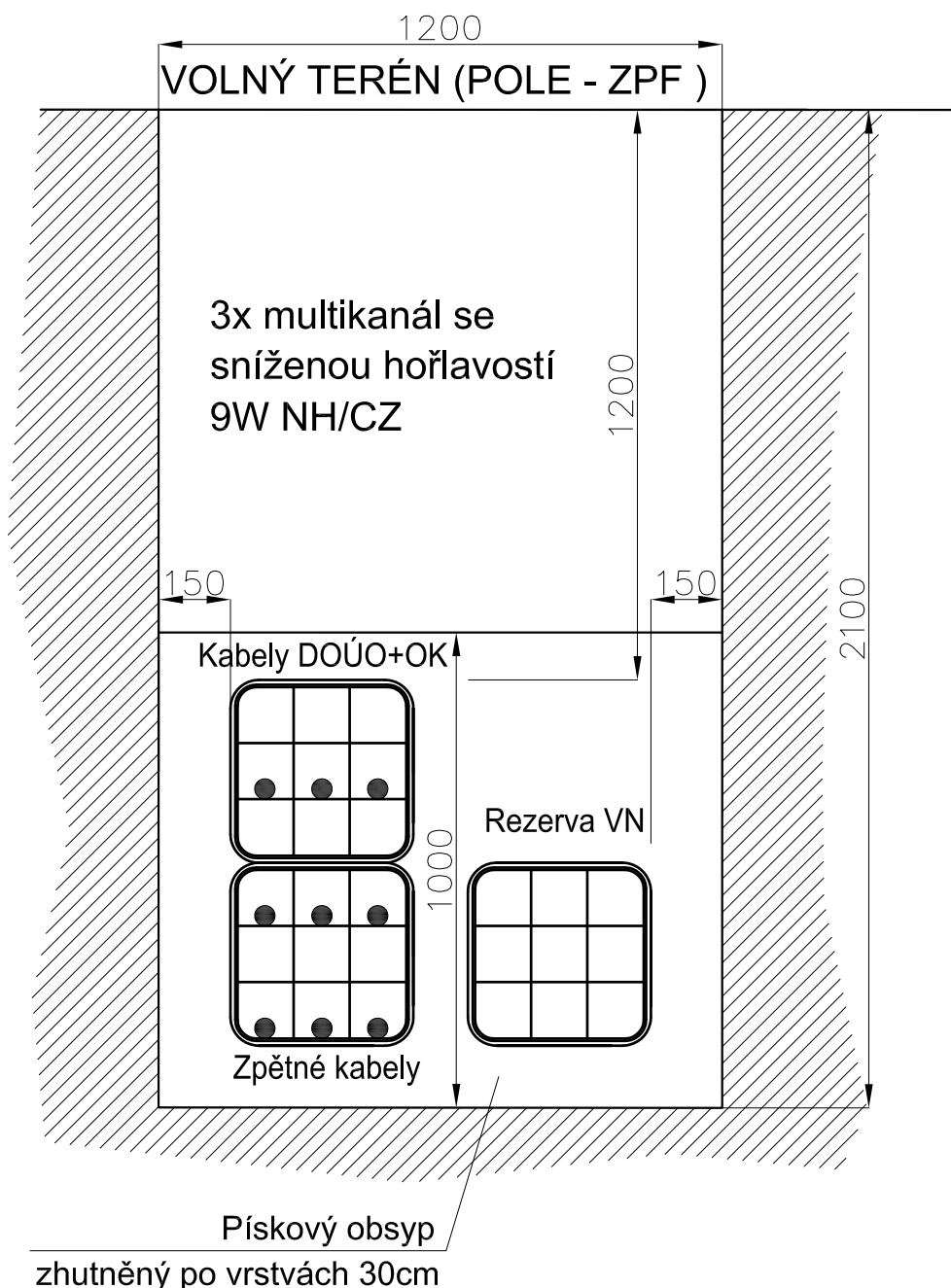
SUDOP BRNO, spol. s r.o.
Kounicova 26
611 36 Brno

OBJEDNAVATEL:	Správa železnic, státní organizace, Dlážďená 1003/7, 110 00 Praha 1 Stavební správa východ (organizační jednotka)		tel. : +420 972 625 804 E-mail: sudop@sudop-brno.cz	
PROFESNÍ SKUPINA:	24 Silnoproud	VEDOUCÍ PROF. SKUPINY Ing. Jan Zářecký	GENERÁLNÍ ŘEDITEL Ing. Kamil Chmela	
ODPOVĚDNÝ PROJ. ZAKÁZKY Ing. Jan Zářecký	ODPOVĚDNÝ PROJ. PS, SO Ing. Jan Zářecký	NAVRHL, VYPRACOVAL Ing. Petr Kortyš	KONTROLOVAL Ing. Vítězslav Šimáček	
KRAJ: Jihomoravský/Vysočina	POVĚŘENÝ OÚ: Tišnov – Golčův Jeníkov		STUPEŇ: DUSP+PDPS	
ZVÝŠENÍ TRAKČNÍHO VÝKONU TNS ČEBÍN SO 01-06-02 TNS Čebín, DOÚO			ZAK. ČÍSLO 20047-01-1020	ARCH. ČÍSLO 2020240017
			MĚŘITKO 1:50	POČET FORMÁTŮ
			DATUM: 10/2020	
			ČÁST DOKUM. D.2.3.2.2	PŘÍLOHA 14
Kabelovod - řezy				

K1

ŘEZ KABELOVODEM

VE VOLNÉM TERÉNU MEZI ŠACHTAMI Š3 - Š4 a Š5-Š9
PŘI VÝKOPU NESMÍ DOJÍT K POŠKOZENÍ DRENÁŽNÍHO SYSTÉMU !!



Poznámka: Před zahájením výkopu musí být s majitelem pozemku dohodnut přesný plán výkopových prací a způsob demonice ornice a dalších vrstev zeminy vč. způsobu zpětného záhozu a konečné úpravy terénu !!

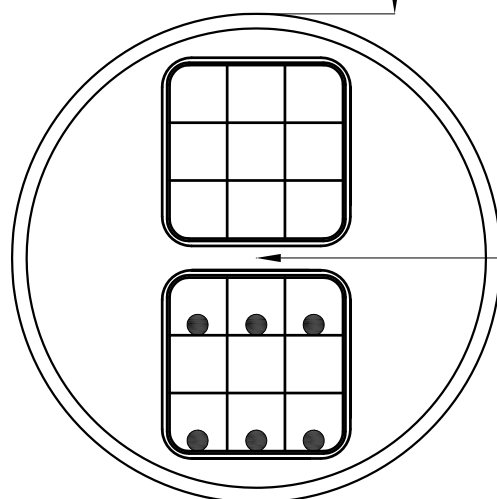
K2

ŘEZ KABELOVODEM - PROTLAK MEZI ŠACHTAMI Š4 - Š5

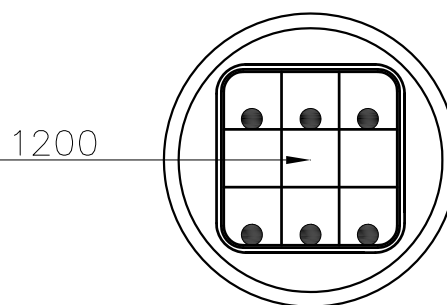
KOMUNIKACE - POVRCH SILNICE III.TŘÍDY Č.38525

2x multikanál se
sníženou hořlavostí
9W NH/CZ

1x multikanál se
sníženou hořlavostí
9W NH/CZ



PROTLAK DN1000

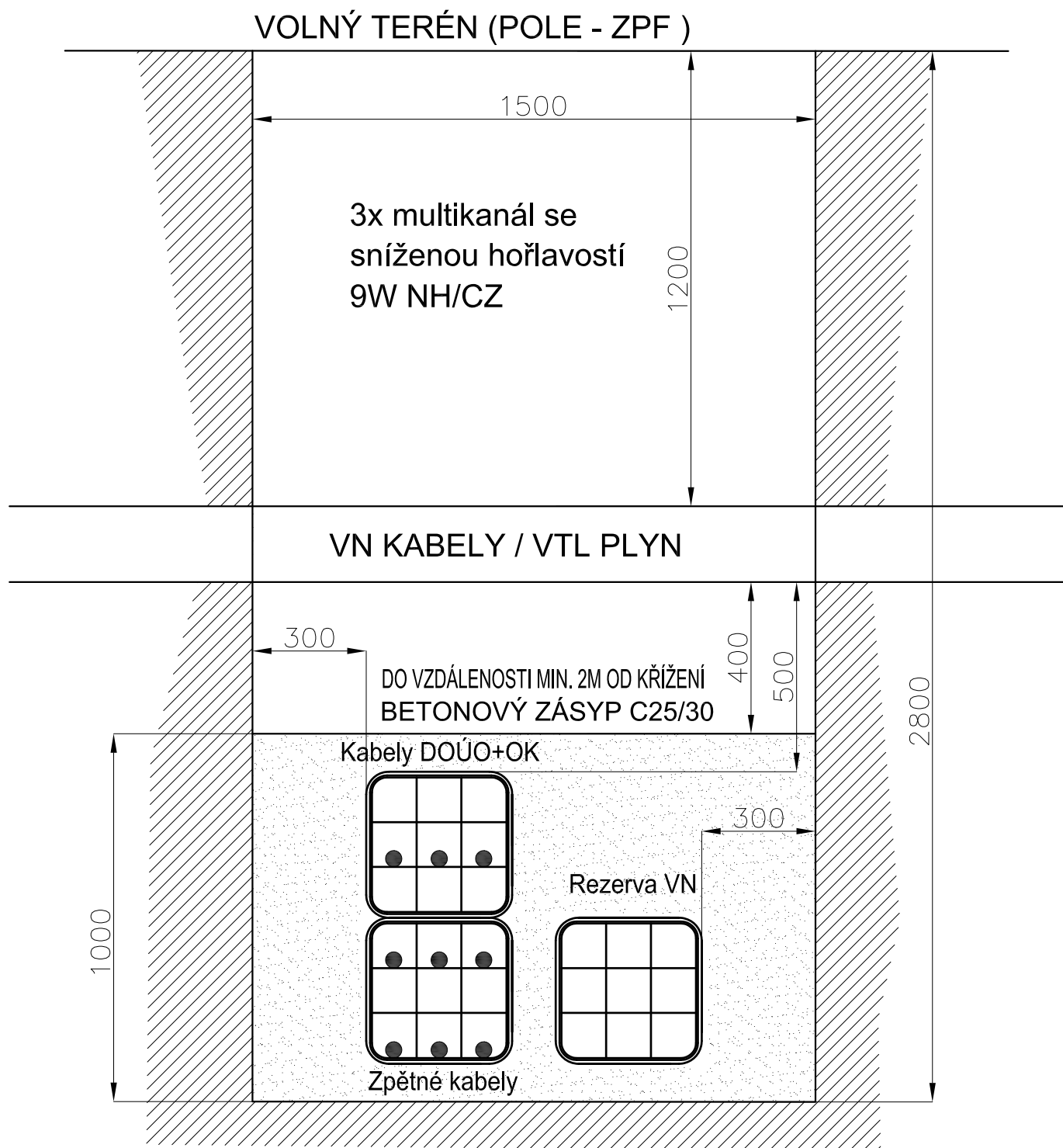


PROTLAK DN600

Poznámka: Po osazení multikanálů budou obě roury zality popílkocementem

K3

ŘEZ KABELOVODEM VE VOLNÉM TERÉNU MEZI ŠACHTAMI Š3 - Š4 a Š5-Š9 KŘÍŽENÍ S VN KABELY E.ONd A VTL PLYNOVODEM

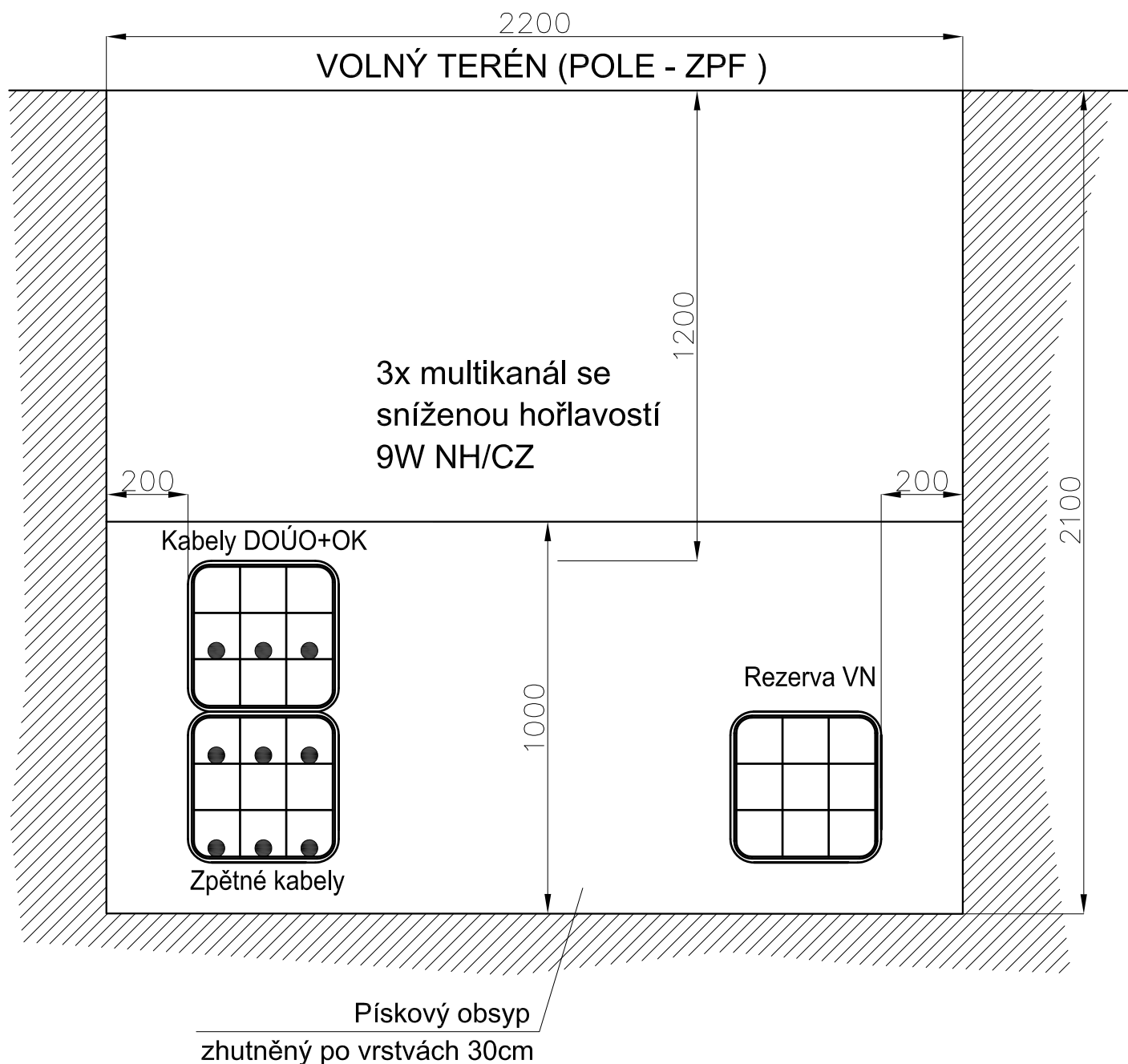


Poznámka: Před zahájením výkopu musí být s majitelem pozemku dohodnut přesný plán výkopových prací a způsob demontáže ornice a dalších vrstev zeminy vč. způsobu zpětného záhozu a konečné úpravy terénu !!

K4

ŘEZ KABELOVODEM

VE VOLNÉM TERÉNU - ROZŠÍŘENÍ U KABELOVÝCH ŠACHET
PŘI VÝKOPU NESMÍ DOJÍT K POŠKOZENÍ DRENÁŽNÍHO SYSTÉMU !!



Poznámka: Před zahájením výkopu musí být s majitelem pozemku dohodnut přesný plán výkopových prací a způsob demontáže ornice a dalších vrstev zeminy vč. způsobu zpětného záhozu a konečné úpravy terénu !!